

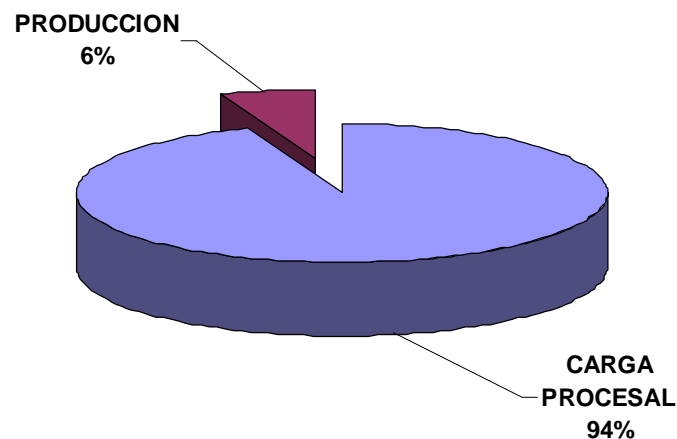
## Estadísticas de los Juzgados Penales Reos en Cárcel Permanentes al 31 de Diciembre del 2010

En el mes de Diciembre, los Dieciocho Juzgados Penales Reos en Cárcel permanentes reflejaron una Carga procesal de 6,395 Expedientes, de los cuales aproximadamente el 61% son expedientes que se encuentran en trámite y el 39% en Ejecución.

<b>Estado de expedientes</b>	<b>Cantidad</b>	<b>(%)</b>
Expedientes en trámite	3,925	61.%
Expedientes en ejecución	2,470	39.%
<b>Total Expedientes</b>	<b>6,395</b>	<b>100.0%</b>

En el gráfico indicado, se muestra la distribución en porcentajes de la Carga Procesal de Expedientes en trámite y Ejecución.

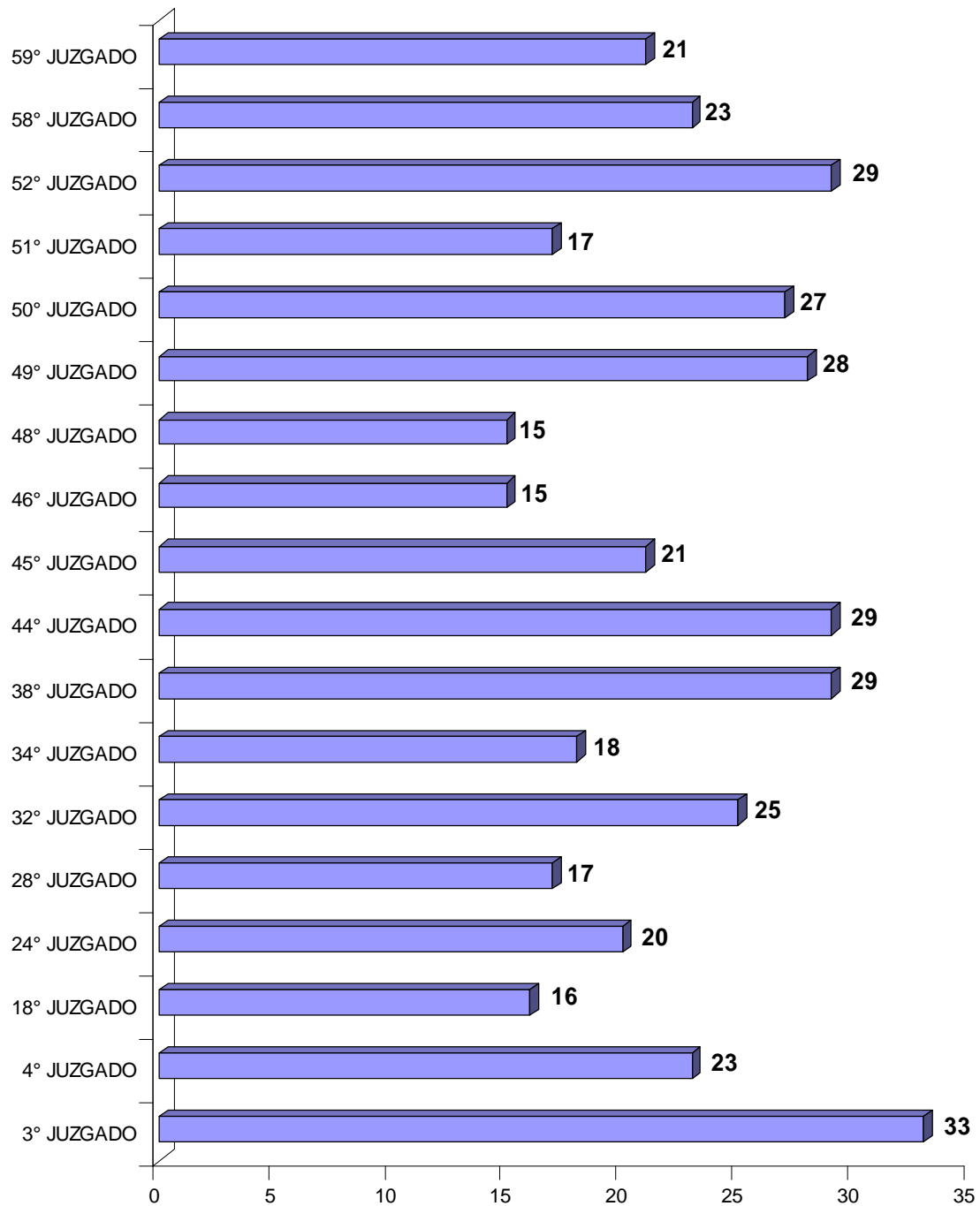
Fuente: Juzgados Especializados Penales Reos en Cárcel  
Elaboración: Coordinación Técnica para la Descarga Procesal a nivel de Juzgados



En el gráfico indicado, se muestra datos porcentuales de Carga Procesal y la Producción efectuada en el mes de Diciembre del año 2010.

Fuente: Juzgados Especializados Penales Reos en Cárcel  
Elaboración: Secretaría Técnica para la Descarga Procesal a nivel de Juzgados

**PRODUCCION DE EXPEDIENTES DE TRAMITE Y EJECUCION  
MES DE DICIEMBRE DEL 2010**



En el gráfico indicado, se muestra la Producción total que cada Juzgado Penal Reos en Cárcel realizó en el mes de Diciembre del año 2010.